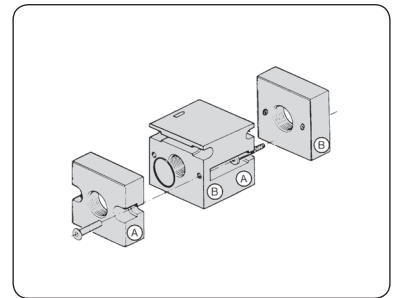
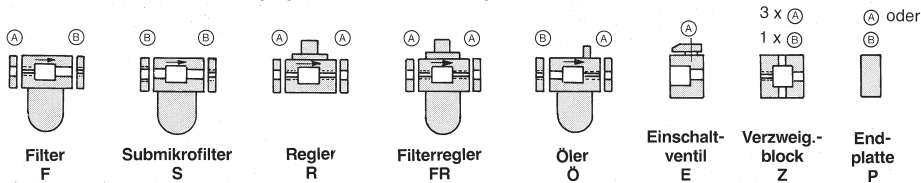


Beschreibung

Geräte, End- und Verzweigungsplatten werden so miteinander verbunden, dass ein Anschlussflansch mit Durchgangsbohrung (A) auf einen Flansch mit Gewindebohrung (B) montiert wird.

(A) = Befestigungsseite mit Durchgangsbohrung
(B) = Befestigungsseite mit Gewindebohrung



Abmessungen			Serie	Anschluss- gewinde G	Bestell- nummer	Bestell- nummer	Bestell- nummer
A	B	C					
mm	mm	mm					

Endplatte

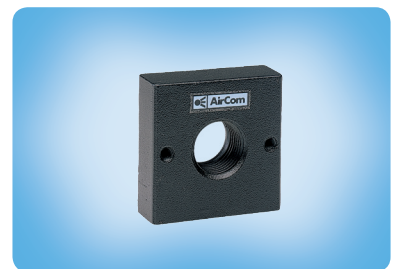
mit O-Ring und Schrauben,
zur Vergrößerung oder Verkleinerung des Anschlussgewindes

PK

				Endplatte (A)	Endplatte (B)	Endplatte (A) u. (B)
				für R, FR oder WE	zwischen F-S und F-Ö	für F oder Ö
40	40	16	35	G $\frac{1}{8}$ G $\frac{1}{4}$ G $\frac{3}{8}$	PK3520-01 PK3520-02 PK3520-03	PK3540-01 PK3540-02 PK3540-03
51	51	16	75	G $\frac{1}{4}$ G $\frac{3}{8}$ G $\frac{1}{2}$	PK7520-02 PK7520-03 PK7520-04	PK7540-02 PK7540-03 PK7540-04
68	68	26	105	G $\frac{3}{8}$ G $\frac{1}{2}$ G $\frac{3}{4}$	PK1052-03 PK1052-04 PK1052-06	PK1054-03 PK1054-04 PK1054-06



PK7520



PK7540

Wendeplatte

ermöglicht - Geräte um 90° versetzt anzuordnen
- Kombination verschiedener Baugrößen untereinander

DP

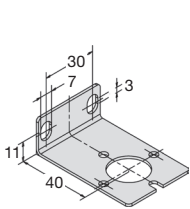
				komplett mit O-Ring und Schrauben	(A) u. (B)	DP 35
5	40	40	35			DP 75
8	51	51	75			DP 105
9	68	68	105			



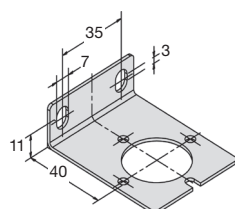
DP75

Zubehör, lose beigelegt

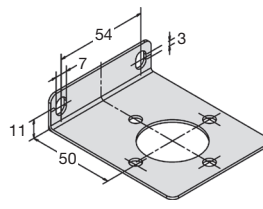
Bef.-Winkel	35	75	105	zur seitlichen Befestigung	BW00-03	BW00-04	BW00-05
-------------	----	----	-----	----------------------------	---------	---------	---------



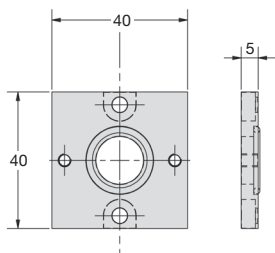
BW00-03



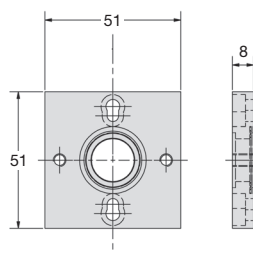
BW00-04



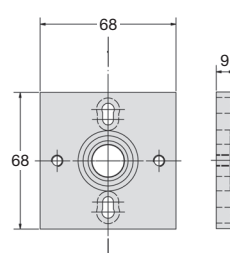
BW00-05



DP35
Wendeplatte



DP75
Wendeplatte



DP105
Wendeplatte

Wartungs-
einheit
19

